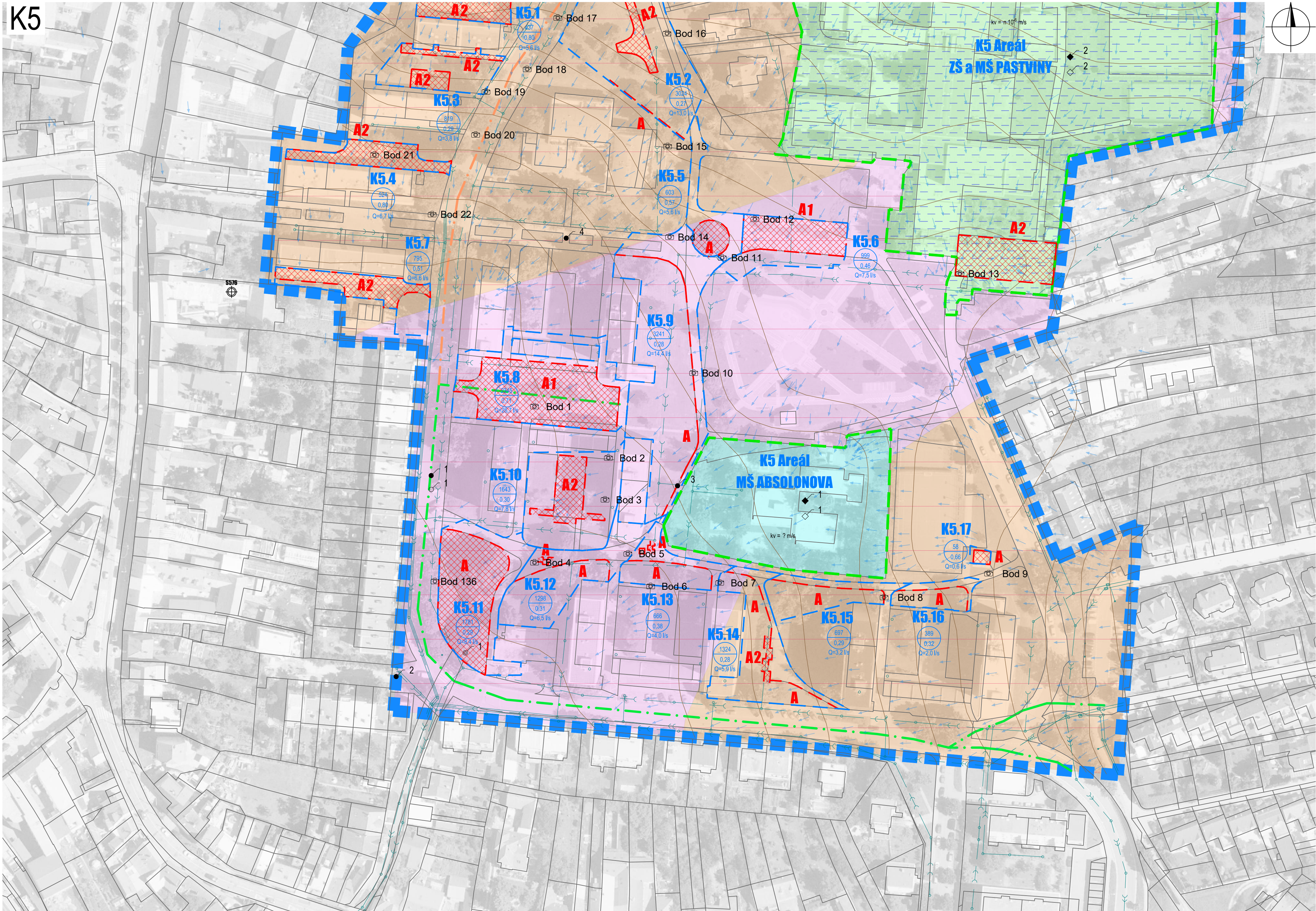


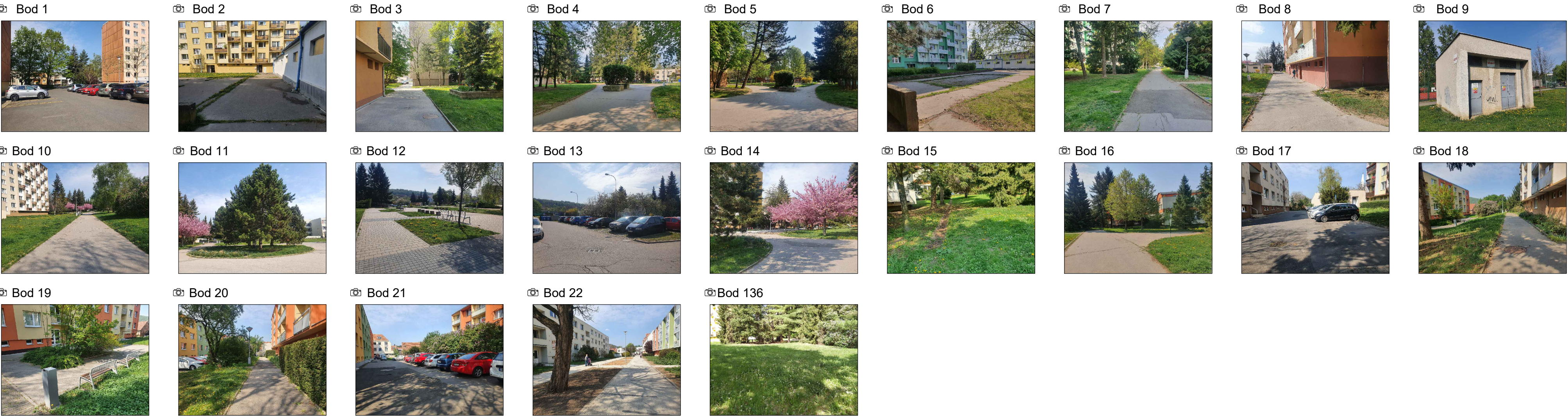
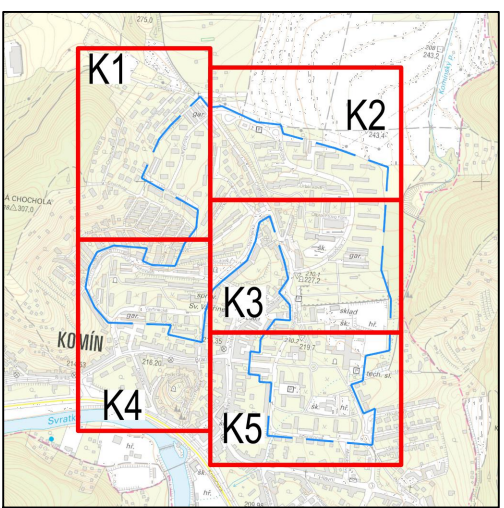
K5



LEGENDA:

- HRANICE ŘEŠENÉHO ÚZEMÍ
- HRANICE AREÁLŮ
- ŠIPKY SKLONŮ
- VRSTEVNICE
- POTENCIÁL HDV
- ZHODNOCENÍ STAVU ZPEVNĚNÝCH PLOCH
- OZNAČENÍ POVODI
- PLOCHA [m²]
- SOUČINITEL ODTOKU
- ODTOK Z POVODÍ N=2 roky, 15 minut
- HRANICE POVODÍ
- STÁVAJÍCÍ KANALIZACE
- STŘEDNÍ INTENZITA DOPRAVY
- STŘEDNÍ MÍRA ZNEČIŠTĚNÍ S. V.
- NÍZKÁ INTENZITA DOPRAVY
- NÍZKÁ MÍRA ZNEČIŠTĚNÍ S. V.
- VSÁK - POTENCIÁLNĚ NEVHODNÝ - GEOLOGICKÁ REŠERŠE
- VSÁK - PODMÍNĚNĚ VHODNÝ - GEOLOGICKÁ REŠERŠE
- VSÁK - POTENCIÁLNĚ VHODNÝ - GEOLOGICKÁ REŠERŠE
- KOLEKTOR VYVÝVNUT - GEOLOGICKÁ REŠERŠE
- KOLEKTOR NEVYVÝVNUT - GEOLOGICKÁ REŠERŠE
- KOEFICIENT VSÁKU - ODHAD - GEOLOGICKÁ REŠERŠE
- ZASAKOVÁNÍ NEVHODNÉ - GENEREL GEOLOGIE
- ZASAKOVÁNÍ VHODNÉ - I - GENEREL GEOLOGIE
- ZASAKOVÁNÍ VHODNÉ - II - GENEREL GEOLOGIE
- ZASAKOVÁNÍ NEREALIZOVATELNÉ - GENEREL GEOLOGIE
- ZASAKOVÁNÍ PODMÍNĚČNĚ VHODNÉ - GENEREL GEOLOGIE
- RIZIKOVÁ OBLAST ZASAKOVÁNÍ - GENEREL GEOLOGIE
- MOCÉN S POKRYVEM SPRÁŠOVÝCH HLÍN - GENEREL GEOLOGIE
- SANACE - GENEREL GEOLOGIE
- KONTAMINACE ZEMIN - PLOCHY - GENEREL GEOLOGIE
- SKLÁDKY - GENEREL GEOLOGIE
- VELMI SLOŽITÉ ZÁKLADOVÉ POMĚRY A RIZIKOVÉ SKALNÍ STĚNY - GENEREL GEOLOGIE
- VODNI TOKY - PŘED REGULACÍ - GENEREL GEOLOGIE
- RIZIKOVÁ OBLAST NEOGENNÍCH VOD - GENEREL GEOLOGIE
- SMĚRY PROUDĚNÍ PODZEMNÍ VODY - GENEREL GEOLOGIE
- HYDRAULICKY PROBLÉMOVÉ ÚSEKY
- HYDRAULICKY PŘETÍŽENÉ ÚSEKY
- ÚSEKY VE KTERÝCH DOCHÁZÍ KE ZPĚTNÉMU PROUDĚNÍ
- ARCHIVNÍ SONDA
- AREÁLY - REALIZACE REKONSTRUKCE
- AREÁLY - ZÁMĚR REKONSTRUKCE
- VEŘEJNÝ PROSTOR - REALIZACE REKONSTRUKCE
- VEŘEJNÝ PROSTOR - ZÁMĚR REKONSTRUKCE
- KRITICKÁ MÍSTA

KLAD LISTŮ



JV PROJEKT V.H.s.r.o. Kosmická 1050/49 615 00 Brno www.jvprojekt.cz		Vedoucí projektu: Ing. arch. Michaela VACKOVÁ, Ph.D. Výpracovník: Ing. arch. Michaela VACKOVÁ, Ph.D.	Schválí(a): Ing. Jiří VÍTEK	Part:
Stavebník: Statutární město Brno Dominikánské náměstí 196/1, 602 00 Brno	Inženýrská činnost:	Číslo zakázky: 21828	Stupeň PD: STUDIE	Datum: 09/2022
Příloha: SITUACE STÁVAJÍCÍHO STAVU K5			Měřítko: 1:1000	Číslo přílohy: B-2.6